

- Perimetro P.U.A.
 - ➔ Ingresso a Corti/Cortili
 - P Parcheggio Pubblico esistente
 - P Parcheggio Privato
 - Verde Pubblico esistente
 - Elementi di frammentazione
-
- AZIONI SULL'EDIFICATO**
- Valorizzazione degli Edifici Storici
 - Reinserimento degli Edifici nel Contesto Storico
-
- AZIONI SUGLI SPAZI APERTI**
- Percorsi da valorizzare
 - Ipotesi di nuovi percorsi
 - Percorsi di nuova realizzazione
 - Verde Pubblico di nuova realizzazione
 - Elementi di frammentazione da eliminare
 - ↔ Elementi di connessione
 - Giardini da conservare e valorizzare
 - Orti da conservare e valorizzare
-
- AZIONI SUGLI SPAZI PER LA VIABILITÀ**
- ZTL
 - P Parcheggi Pubblici di nuova realizzazione

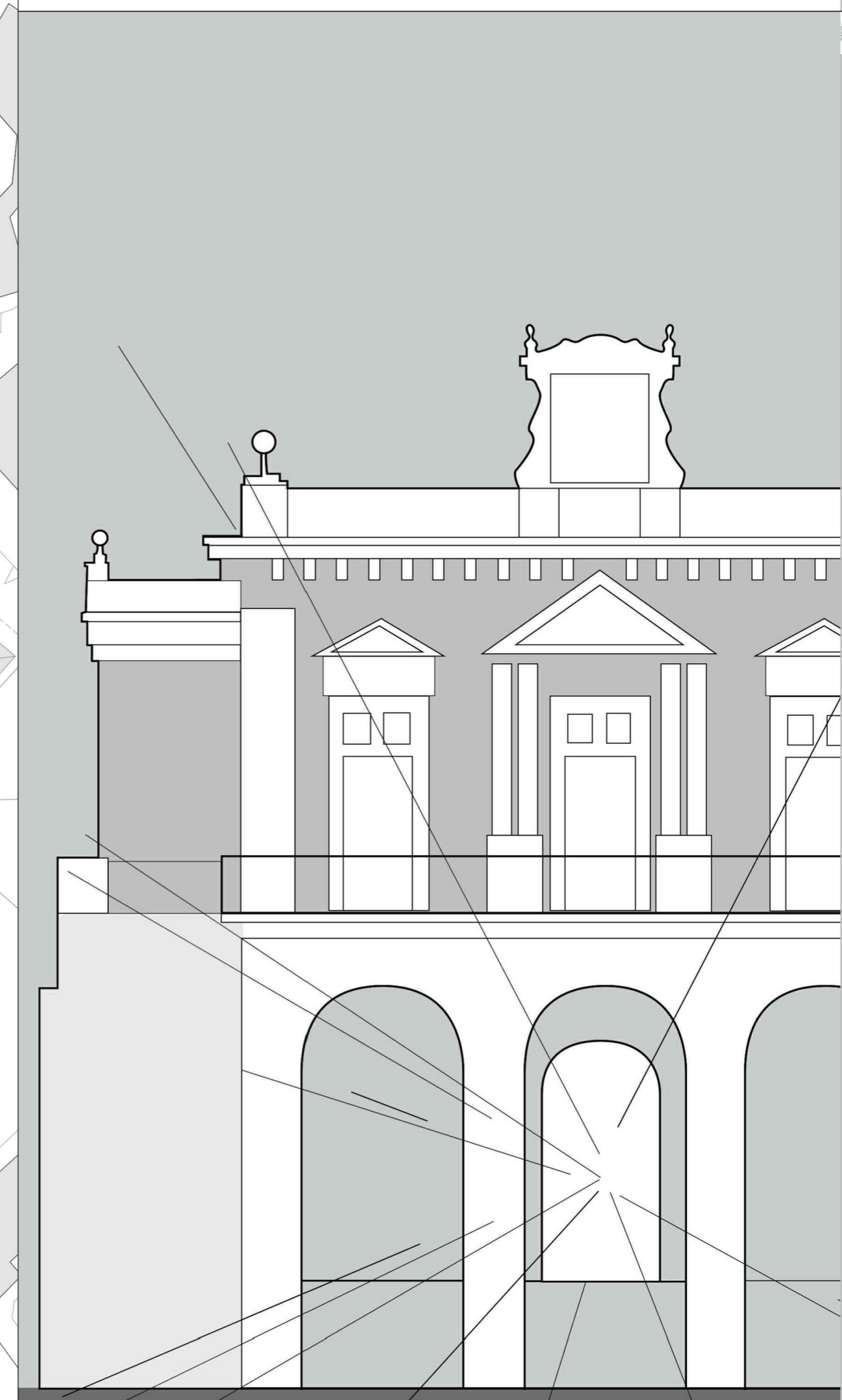
legenda

PROGETTISTA
 arch. ANTONIO MARIANO
 arch. GIUSEPPE RICCO
 arch. ANDREA OLIVA

I. Sindaco
 Cosimo ANNUNZIATA

L'Assessore all'Urbanistica
 Andrea OLIVA

I. Resp. del Procedimento
 arch. Giuseppe RICCO



COMUNE DI SAN MARZANO SUL SARNO (SA)
 PIANO URBANISTICO ATTUATIVO DELL'INSEDIAMENTO STORICO CON VALORE DI PIANO DI RECUPERO
 QUADRO PROGETTUALE
MASTERPLAN DI RIQUALIFICAZIONE DELL'INSEDIAMENTO STORICO